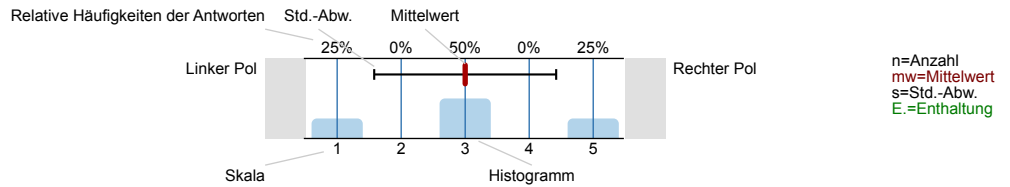


Auswertungsteil der geschlossenen Fragen

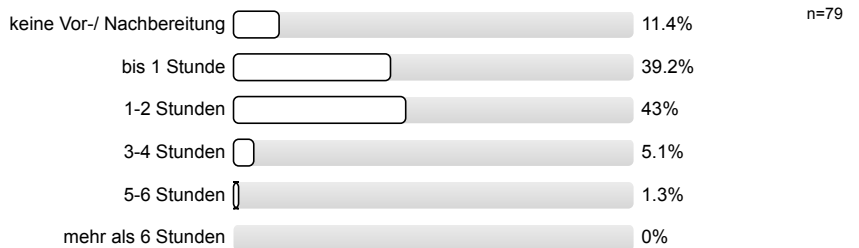
Legende

Frage

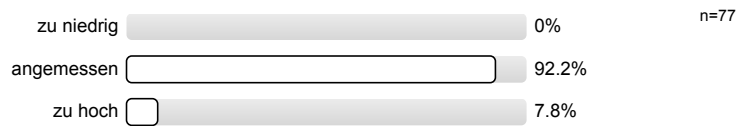


1. Fragen zum Lernerfolg und zur Gesamtzufriedenheit im Hinblick auf das Modul

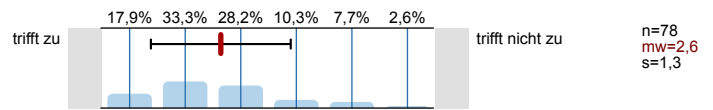
1.1) Wie viele Stunden benötigen Sie für Ihre durchschnittliche wöchentliche Vor- und Nachbereitung für das gesamte Modul?



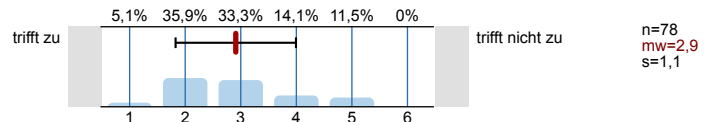
1.2) Der Arbeitsaufwand für das gesamte Modul ist aus meiner Sicht...



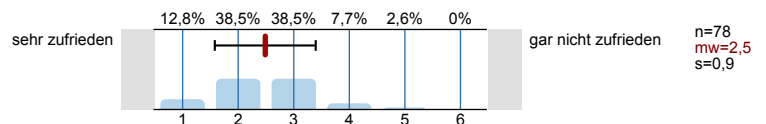
1.3) Die Leistungs- und Prüfungsanforderungen sind mir bekannt.



1.4) Ich fühle mich durch die Veranstaltung(en) gut auf die dazugehörige Prüfung vorbereitet.

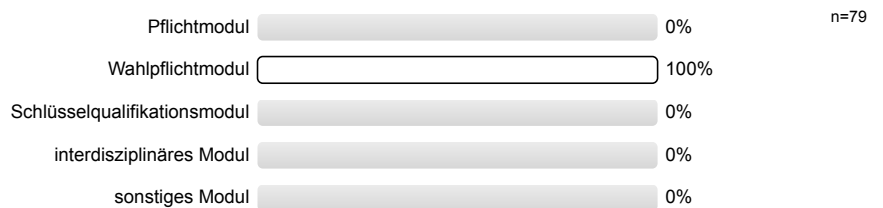


1.5) Wie zufrieden sind Sie insgesamt mit dem Modul?

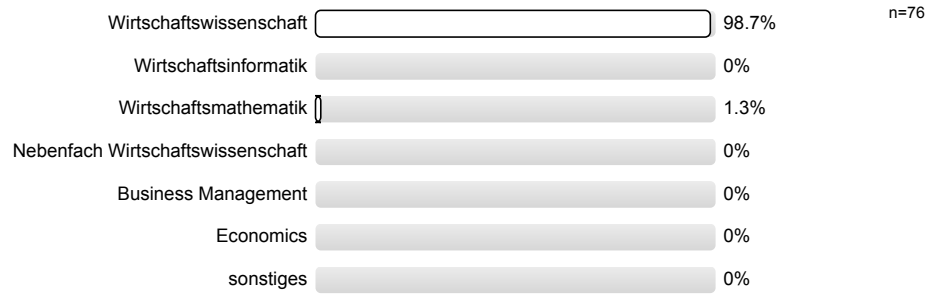


2. Allgemeine Angaben

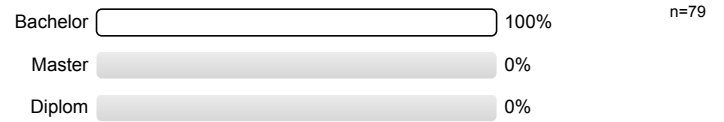
2.1) Das Modul ist für Sie ein...



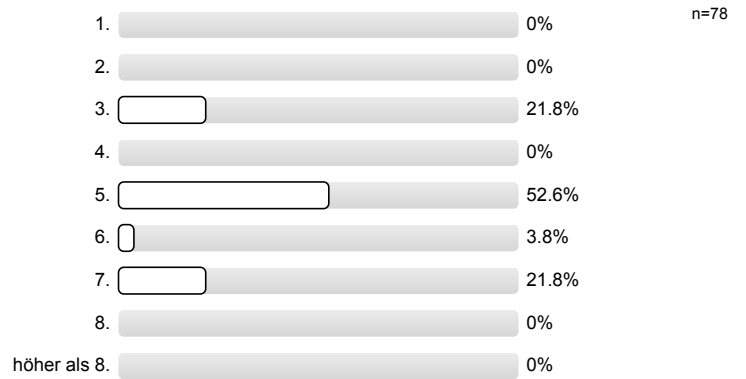
2.2) Für welchen Studiengang sind Sie eingeschrieben?



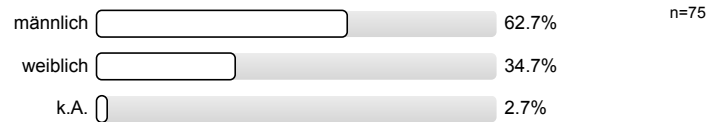
2.3) Für welchen Studienabschluss sind Sie eingeschrieben?



2.4) In welchem Fachsemester studieren Sie?



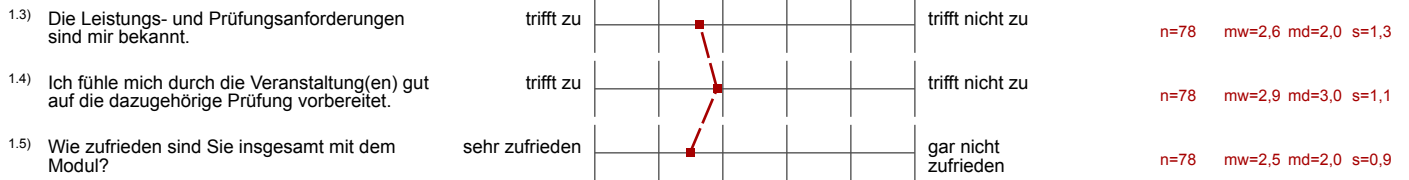
2.5) Angaben zum Geschlecht



Profillinie

Teilbereich: Bachelor Wahlpflicht WS
Name der/des Lehrenden: Lehrstuhl für Ökonometrie
Titel der Lehrveranstaltung: "Computerpraktikum Quantitative Wirtschaftsforschung" (Allgemein)
(Name der Umfrage)

Verwendete Werte in der Profillinie: Mittelwert



Untergruppe

für Frage: Bitte tragen Sie die Nummer Ihrer Vorlesungsgruppe ein. Diese erhalten Sie von Ihrem Dozenten/ Ihrer Dozentin.

Gruppe: 2

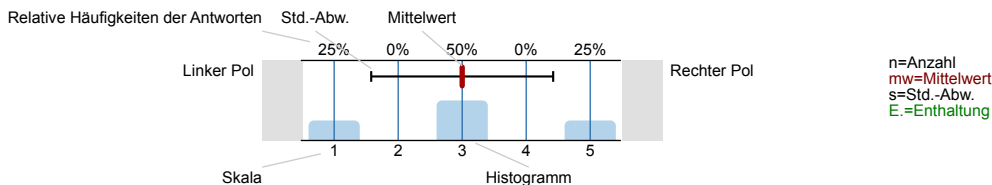
Anzahl: 44



Auswertungsteil der geschlossenen Fragen

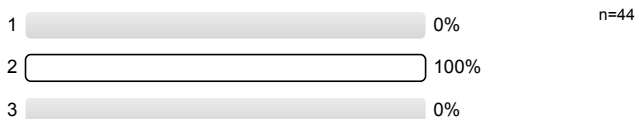
Legende

Fragestext

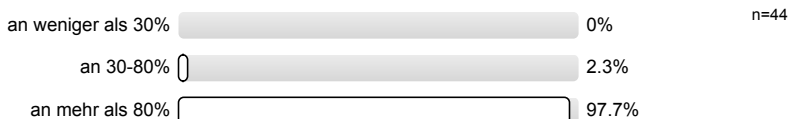


1. Fragen zur Vorlesung

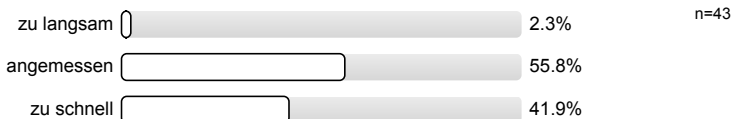
1.1) Bitte tragen Sie die Nummer Ihrer Vorlesungsgruppe ein. Diese erhalten Sie von Ihrem Dozenten/ Ihrer Dozentin.



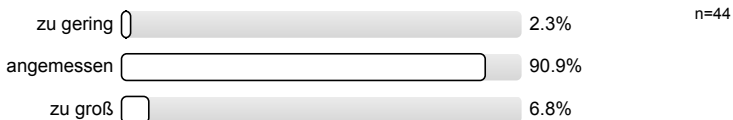
1.2) An wie vielen Terminen der Vorlesung haben Sie teilgenommen?



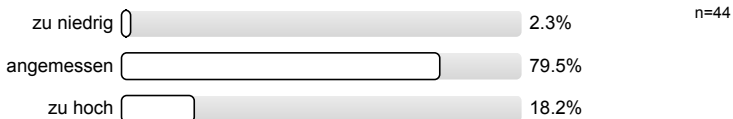
1.3) Das Tempo der Vorlesung ist ...



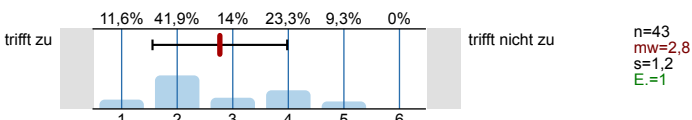
1.4) Der Umfang des behandelten Stoffes ist ...

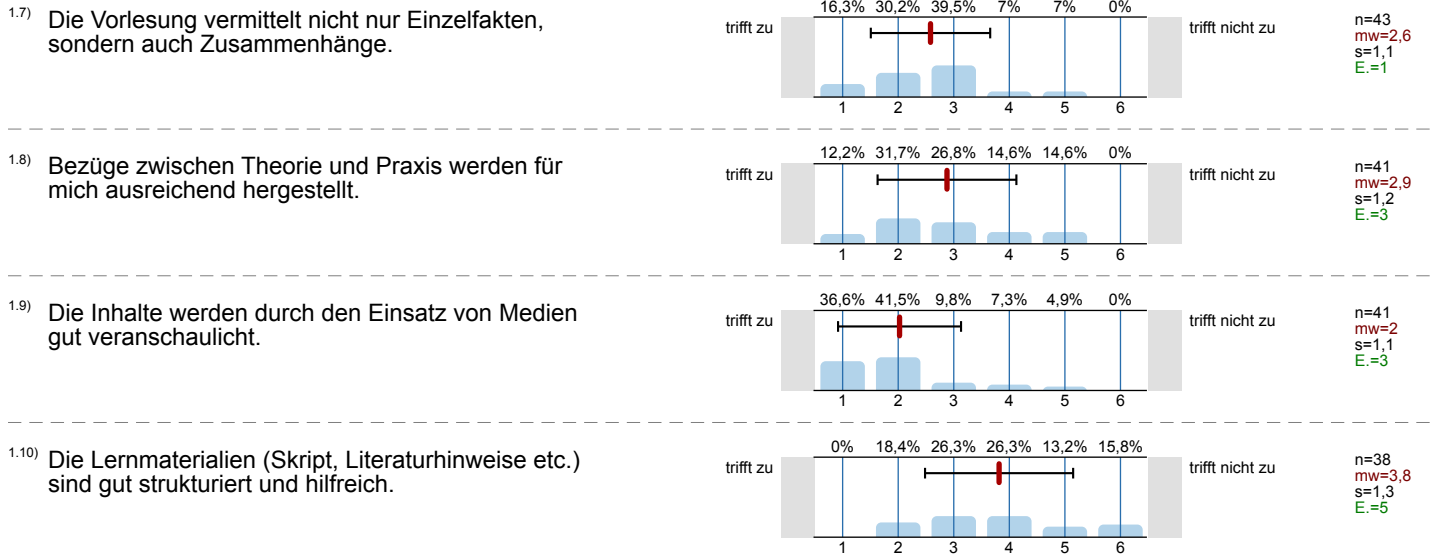


1.5) Das Niveau der Vorlesung ist...

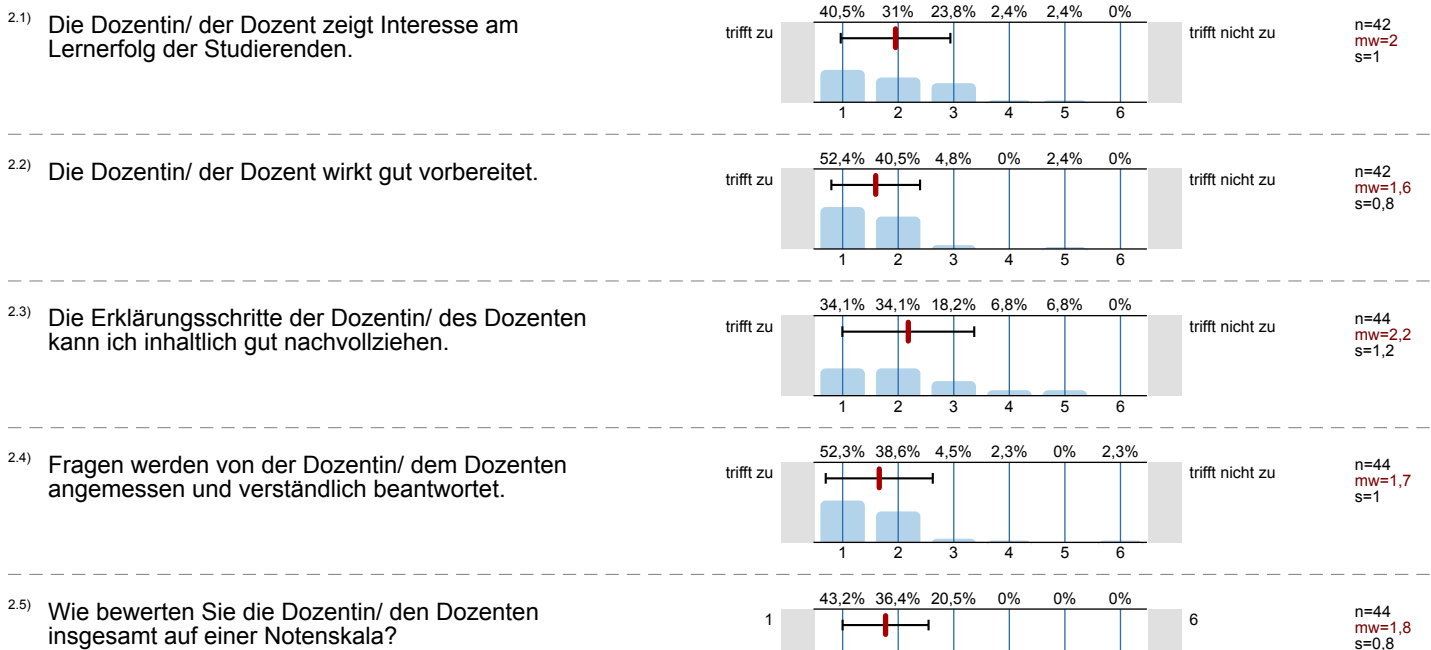


1.6) Der inhaltliche Aufbau der Vorlesung ist nachvollziehbar.





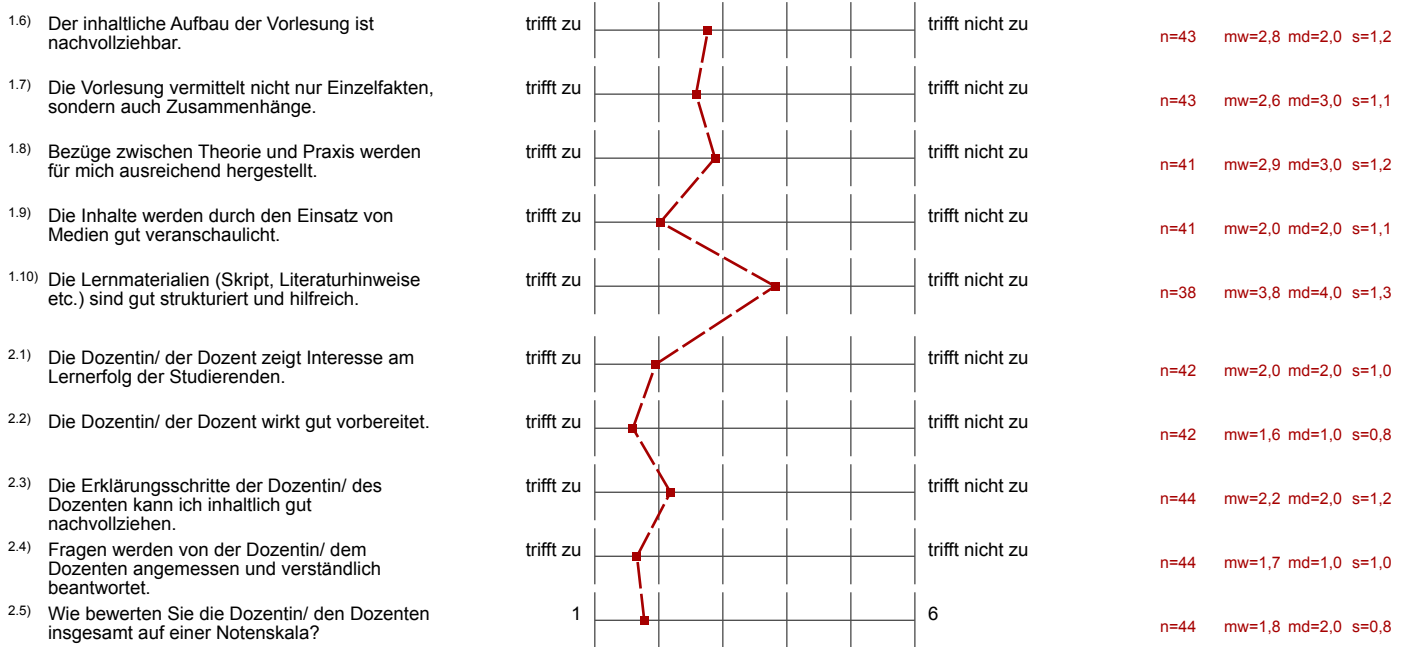
2. Fragen zur Dozentin/ zum Dozenten der Vorlesung



Profillinie

Untergruppe: "Computerpraktikum Quantitative Wirtschaftsforschung" (Andreas Dechert, Florian Schuberth) /

Verwendete Werte in der Profillinie: Mittelwert



Auswertungsteil der offenen Fragen

3. Ihr persönlicher Kommentar zur Vorlesung

3.1) Was ist aus Ihrer Sicht besonders gut an der Vorlesung bzw. der Dozentin/ dem Dozenten der Vorlesung?

Gut Erklärungen

- Das Gelernte sofort anwenden
- Der case Train ist super, da wären einige weitere sehr hilfreich!

Gute Erklärungen, geht auf Fragen ein

3.2) Was missfällt Ihnen an der Vorlesung bzw. der Dozentin/ dem Dozenten der Vorlesung? Was sind Ihre Verbesserungsvorschläge?

Es wäre schön Aufgabenblätter für die Excel-Übungen zu haben, sodass man zu Hause besser nachvollziehen kann, was in der Übung bearbeitet wurde & eine Klausur Vorbereitung besser möglich ist
Excel zu schnell

zu schnelles Tempo bei Excel, bei Gretl angemessen
zu wenige funktionstüchtige Computer für die Teilnehmer
Aufgabenblätter wären hilfreich

- Skript wäre ganz gut zum nacharbeiten

8 Uhr früh!

zu viel Stoff → zu schnelles Tempo!

8 Uhr

Vorlesung: Fehlendes Skript, keine ausreichenden Übungsaufgaben für Zuhause, viel zu große Kurse und dadurch kein Platz im CIP-Pool/schlechte Sicht

zu schnell