

Auswertungsteil der geschlossenen Fragen

"Computerpraktikum Quantitative Wirtschaftsforschung" (Prof. Dr. Martin Kukuk, Manuel Steiner, Florian Schuberth) -  
 Fragen zur Vorlesung

Bitte tragen Sie die Nummer Ihrer Vorlesungsgruppe ein. Diese erhalten Sie von Ihrem Dozenten/Ihrer Dozentin.



An wie vielen Terminen der Vorlesung haben Sie teilgenommen?



Das Tempo der Vorlesung ist ...



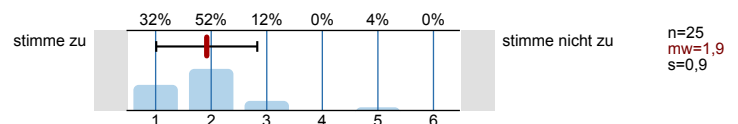
Der Umfang des behandelten Stoffes ist ...



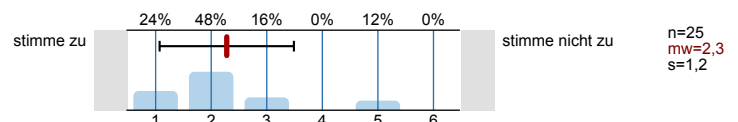
Das Niveau der Vorlesung ist ...



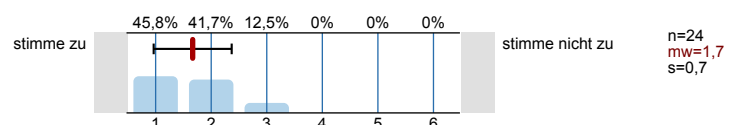
Der inhaltliche Aufbau der Vorlesung ist nachvollziehbar.



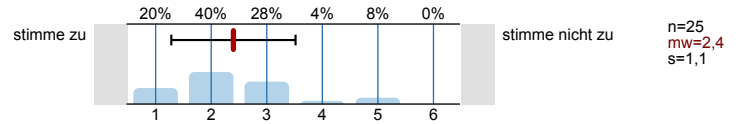
Bezüge zwischen Theorie und Praxis werden für mich ausreichend hergestellt.



Die Inhalte werden durch den Einsatz von Medien gut veranschaulicht.

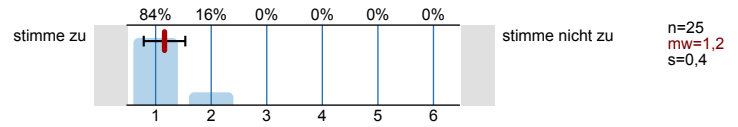


Die Lernmaterialien (Skript, Literaturhinweise etc.) sind gut strukturiert und hilfreich.

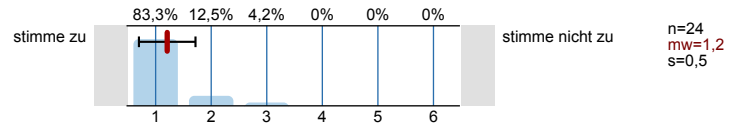


### Die Dozentin/Der Dozent der Vorlesung ...

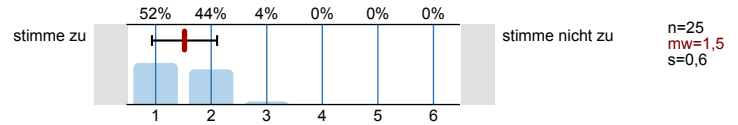
... zeigt Interesse am Lernerfolg der Studierenden.



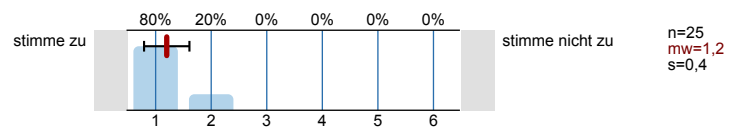
... wirkt gut vorbereitet.



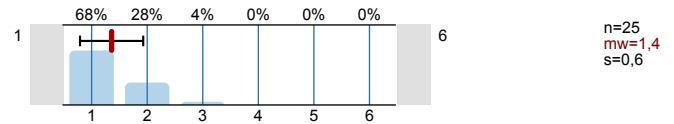
... vermittelt den Stoff gut nachvollziehbar.



... beantwortet Fragen angemessen und verständlich.

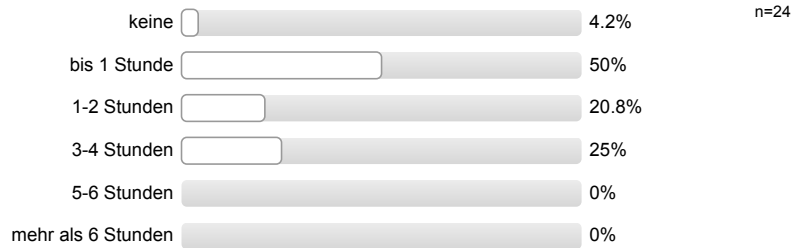


Bitte bewerten Sie die Dozentin/den Dozenten auf einer Notenskala.



### "Computerpraktikum Quantitative Wirtschaftsforschung" (Allgemein) - Fragen zum gesamten Modul

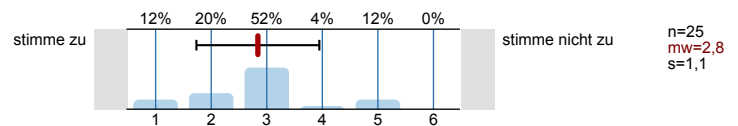
Wie viel Zeit verwenden Sie pro Woche durchschnittlich für die Vor- und Nachbereitung des gesamten Moduls?



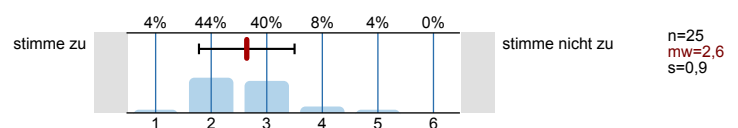
Der Arbeitsaufwand für das gesamte Modul ist aus meiner Sicht...



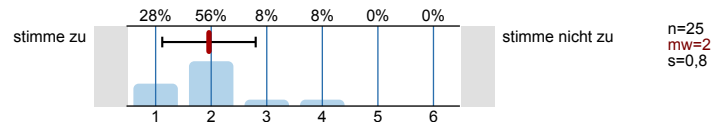
Die Leistungs- und Prüfungsanforderungen sind mir bekannt.



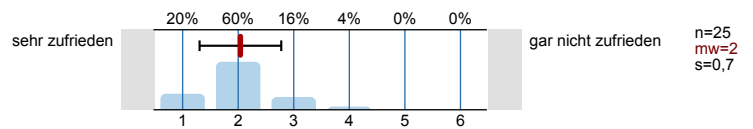
Ich fühle mich durch die Veranstaltung(en) gut auf die dazugehörige Prüfung vorbereitet.



In dem Modul kann ich für meinen Studiengang relevantes Wissen und benötigte Kompetenzen erwerben.



Wie zufrieden sind Sie insgesamt mit dem Modul?

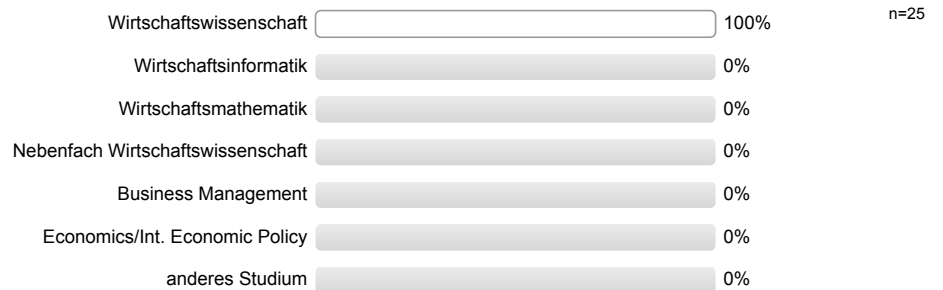


### Allgemeine Angaben

Das Modul ist für Sie ein...



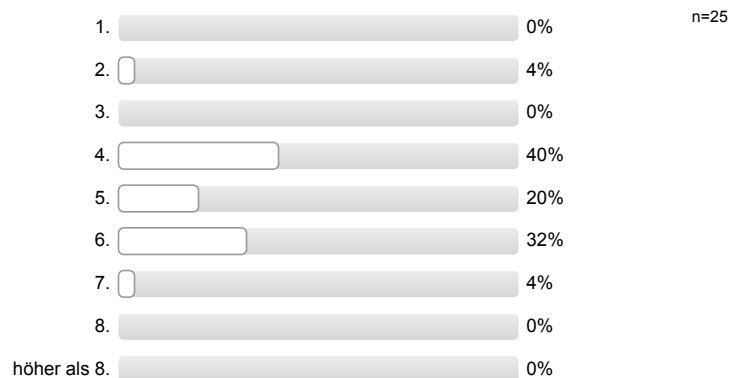
Für welchen Studiengang sind Sie eingeschrieben?



Für welchen Studienabschluss sind Sie eingeschrieben?



In welchem Fachsemester studieren Sie?



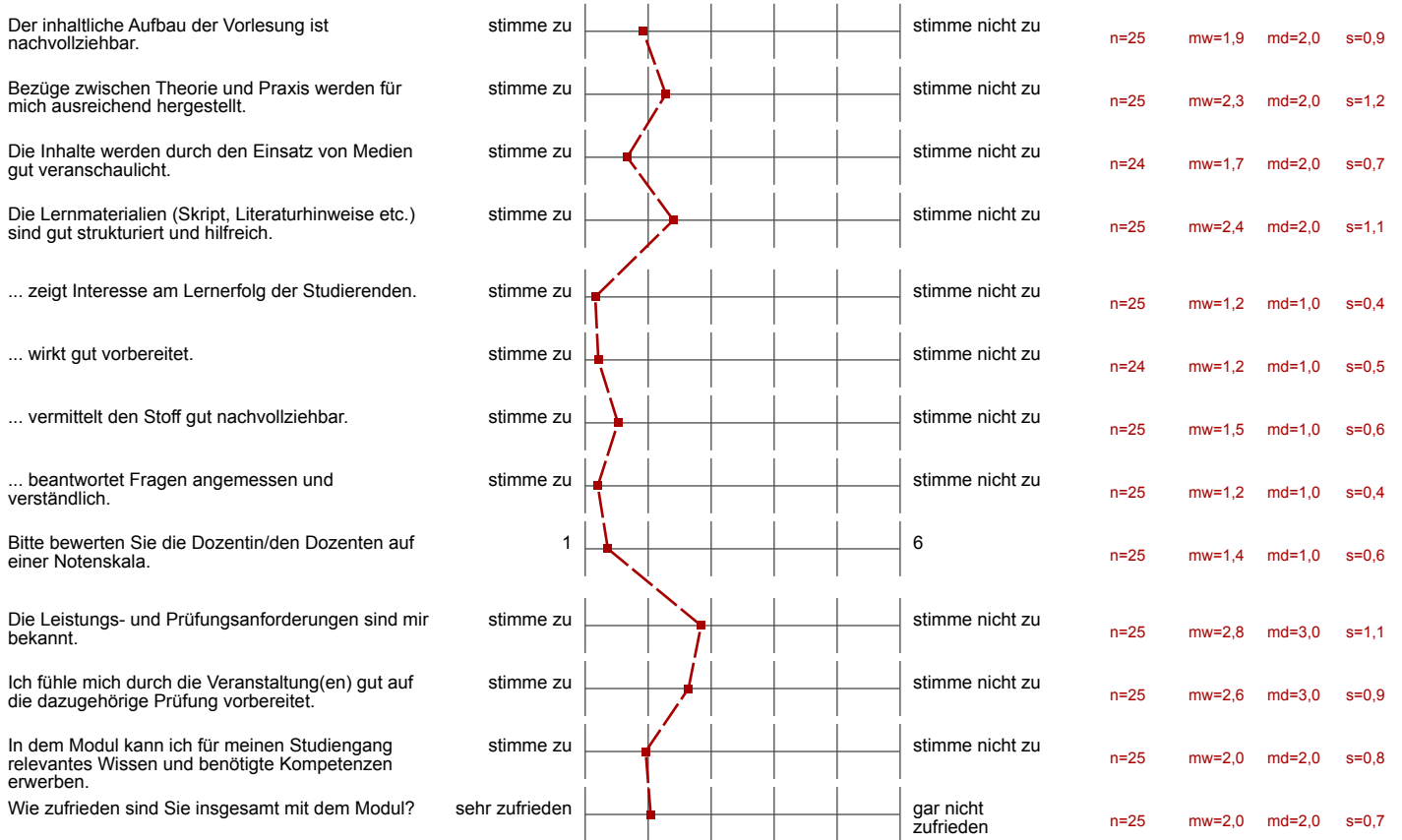
Angaben zum Geschlecht



# Profillinie

Teilbereich: Bachelor Wahlpfl. + SQ WS  
 Modulverantwortlicher: Lehrstuhl für Ökonometrie  
 Titel der Lehrveranstaltung: Computerpraktikum Quantitative Wirtschaftsforschung  
 (Name der Umfrage)

Verwendete Werte in der Profillinie: Mittelwert



## Auswertungsteil der offenen Fragen

### Ihr persönlicher Kommentar zur Vorlesung

Was ist aus Ihrer Sicht besonders gut an der Vorlesung bzw. der Dozentin/ dem Dozenten der Vorlesung?

· geht auf Fragen ein  
· kommt zu jedem an den Platz und hilft weiter

- Praxis  
- erklärt alles

Der Dozent erklärt bei Fragen sehr ausführlich und ist sehr bemüht, dass alle den Stoff verstehen.

Der Dozent erklärt sehr anschaulich, geht auf persönliche Fragen ein. Lerngruppe zeigt guten Lernerfolg.

- super hilfsbereiter Dozent

- gut, dass es nur eine kleine Gruppe ist

beantwortet alle Fragen, nimmt sich Zeit

gute Mischung aus eigenständigen Arbeiten und Theorie, gutes Eingehen auf Fragen

Was missfällt Ihnen an der Vorlesung bzw. der Dozentin/ dem Dozenten der Vorlesung? Was sind Ihre Verbesserungsvorschläge?

Die Aufgaben sollten zusammen bearbeitet werden

Ein paar mehr Altklausuren online wären schön.

Mehr Klausuraufgaben als Beispiele.  
Anforderungen an Klausur noch leicht unklar.

- Erklärungen manchmal zu schnell  
- teilweise nicht alles so selbstverständlich

alles top bis auf die Strukturierung der Lernmaterialien

Übersichtlichkeit im uercampus Kursraum